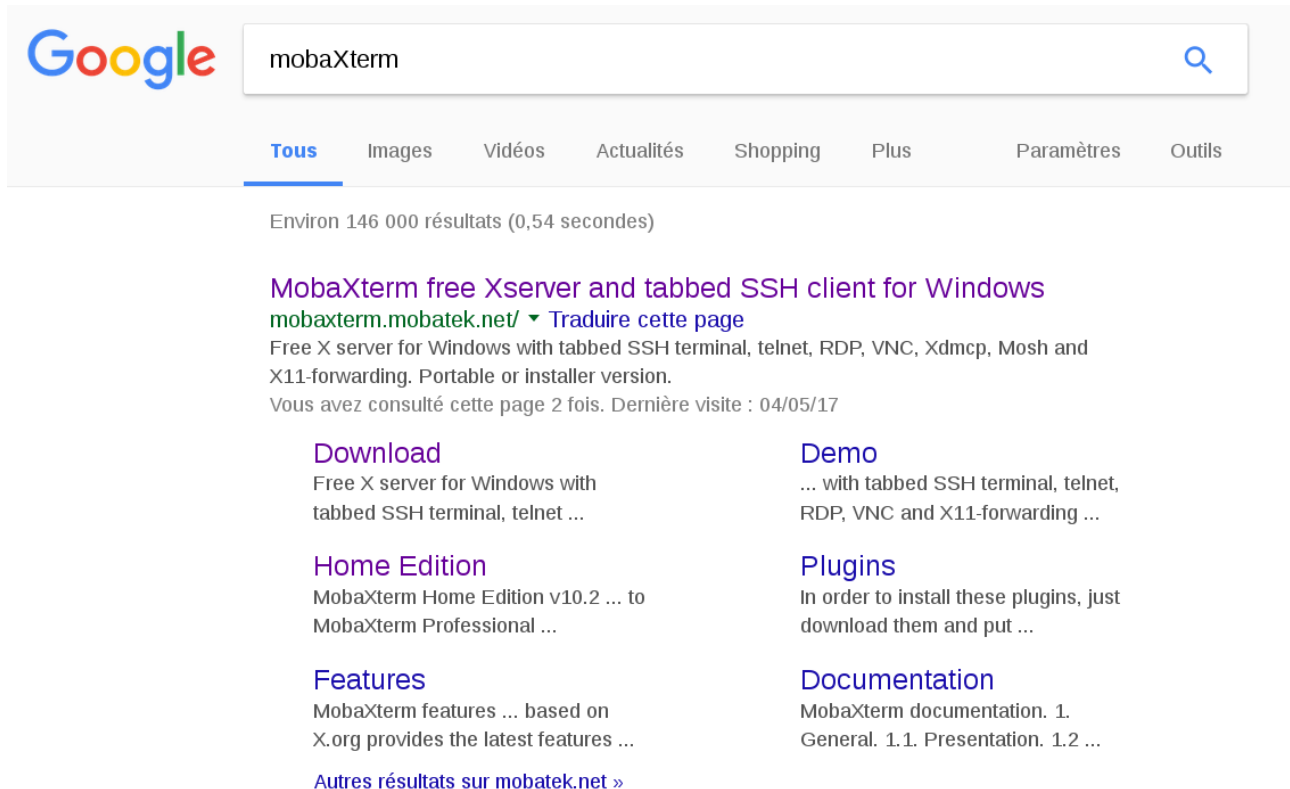


HOWTO : Comment changer le mot de passe Genotoul ?

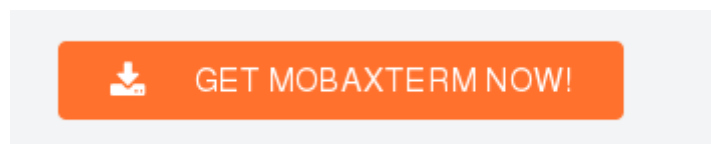
Pour commencer, nous vous conseillons de télécharger MobaXterm. Sur Google, rechercher « mobaXterm » :



The screenshot shows a Google search interface. The search bar contains the text 'mobaXterm'. Below the search bar, there are navigation tabs: 'Tous' (selected), 'Images', 'Vidéos', 'Actualités', 'Shopping', 'Plus', 'Paramètres', and 'Outils'. Below the tabs, it says 'Environ 146 000 résultats (0,54 secondes)'. The first search result is for 'MobaXterm free Xserver and tabbed SSH client for Windows' with the URL 'mobaxterm.mobatek.net/'. Below the title, it says 'Free X server for Windows with tabbed SSH terminal, telnet, RDP, VNC, Xdmcp, Mosh and X11-forwarding. Portable or installer version.' and 'Vous avez consulté cette page 2 fois. Dernière visite : 04/05/17'. There are several links listed: 'Download', 'Home Edition', 'Features', 'Autres résultats sur mobatek.net >', 'Demo', 'Plugins', and 'Documentation'.

Cliquer sur le lien : <http://mobaxterm.mobatek.net/>

Puis sur :



Choisir l'édition gratuite :

Home Edition

Free

Full **X server** and **SSH** support
Remote desktop (RDP, VNC, Xdmcp)
Remote terminal (SSH, telnet, rlogin, Mosh)
X11-Forwarding
Automatic SFTP browser
Plugins support
Portable and installer versions
Full documentation
Max. **12** sessions
Max. **2** SSH tunnels
Max. **4** macros
Max. **360** seconds for Tftp, Nfs and Cron



Download now

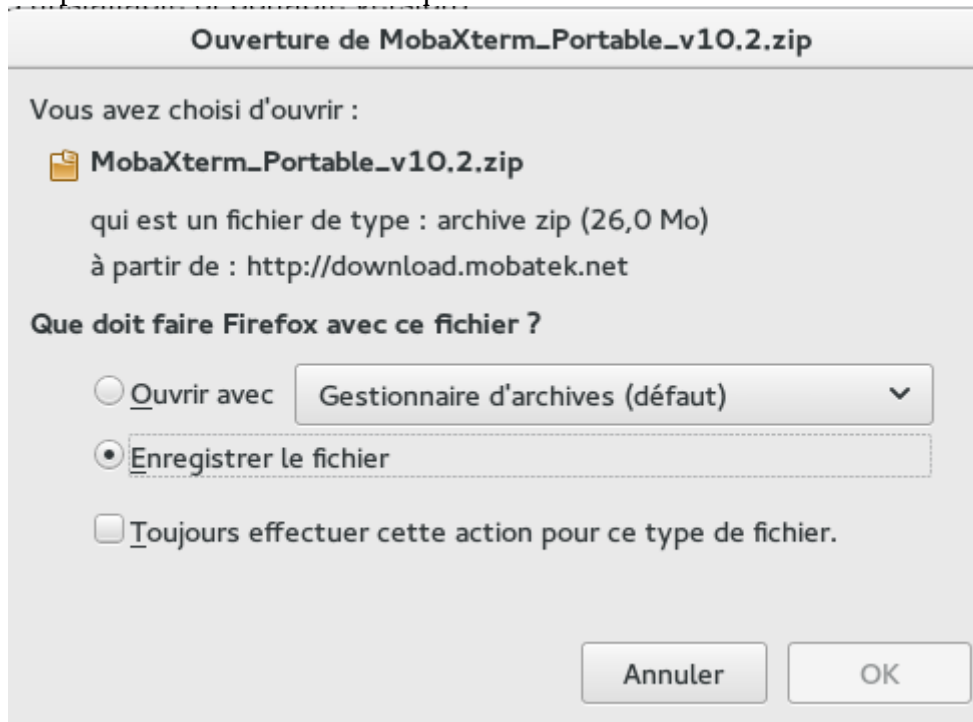
En cliquant sur « Download now ». Puis choisir l'édition portable :

Select the version you want to download (installable or portable version)

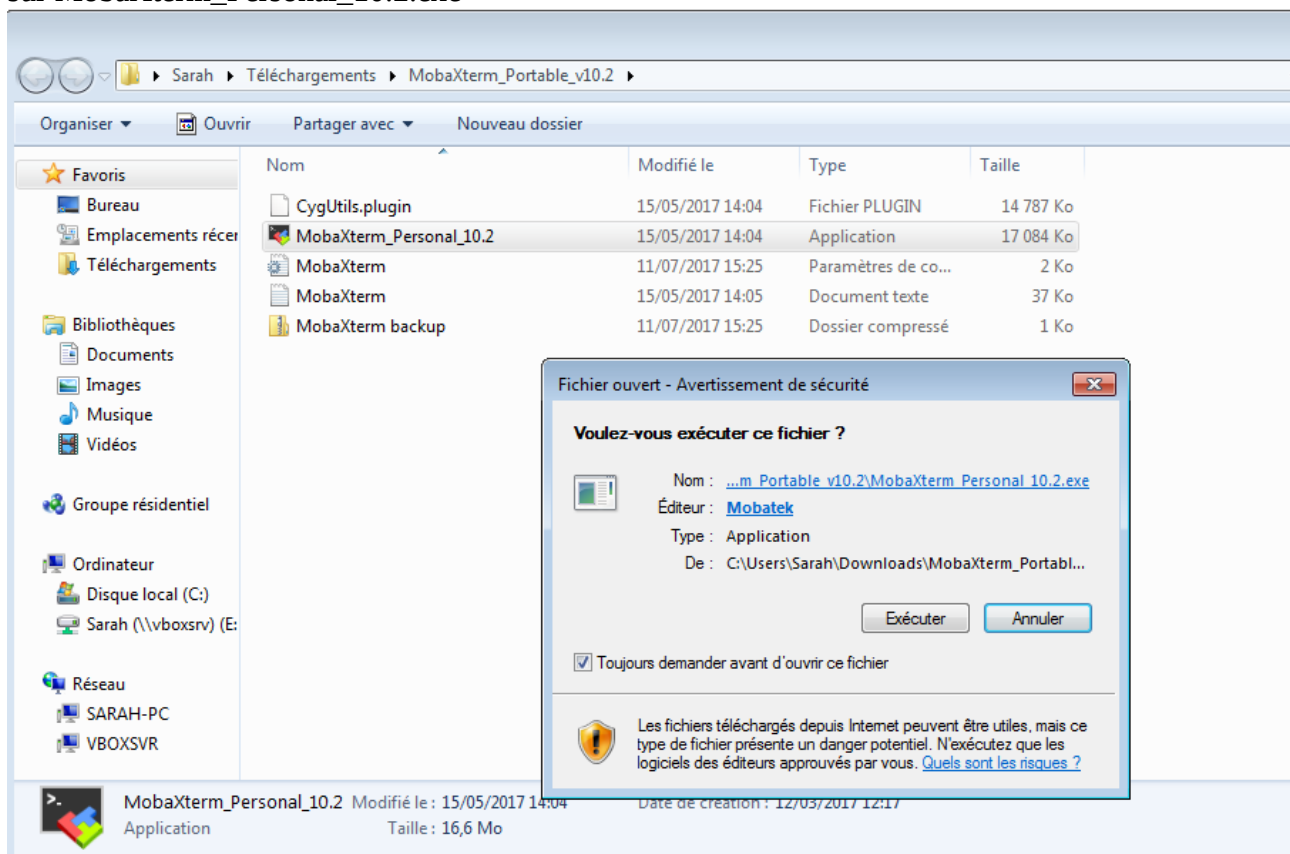


MobaXterm Home Edition v10.2
(Portable edition)

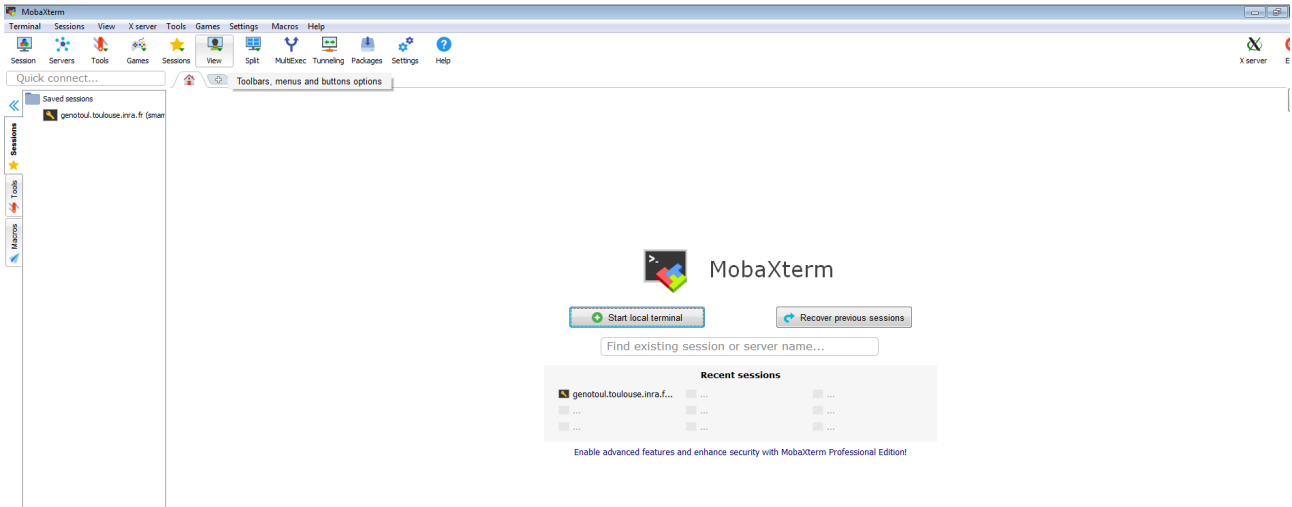
Enregistrer le zip sur votre ordinateur en cliquant sur OK:



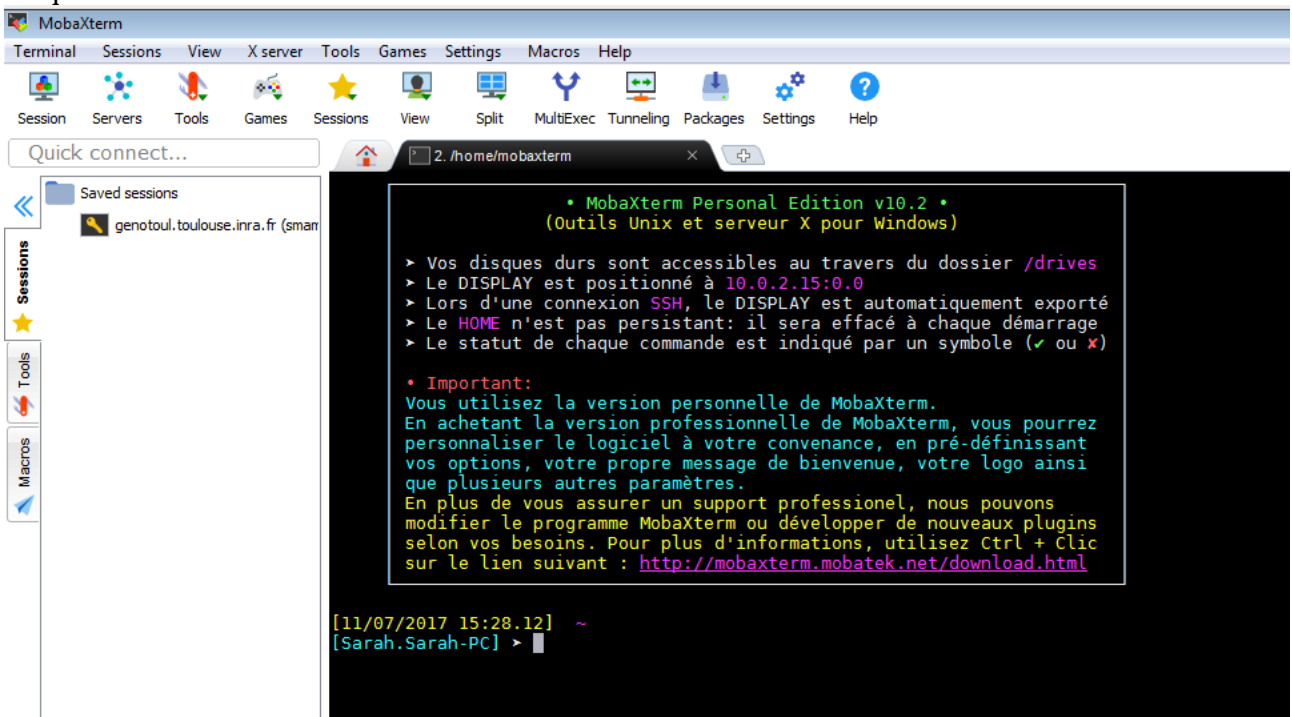
Puis double-cliquer sur le fichier « MobaXterm_Portable_v10.2.zip ». Cliquer sur « Extraire » puis sur MobaXterm_Personal_10.2.exe



Une fenêtre s'ouvre :



Cliquer sur « Start local terminal ».



Vous être sur un terminal. Il vous faut ensuite vous connecter sur Genotoul en tapant la ligne de commande suivante :

ssh -X login@genotoul.toulouse.inra.fr

```
2.smaman@genotoul.toulouse.inra.fr x
selon vos besoins. Pour plus d'informations, utilisez Ctrl + Clic
sur le lien suivant : http://mobaxterm.mobatek.net/download.html

[11/07/2017 15:28.12] ~
[Sarah.Sarah-PC] > ssh -X smaman@genotoul.toulouse.inra.fr
Warning: Permanently added 'genotoul.toulouse.inra.fr' (RSA) to the list of known hosts.
Last login: Mon Jul 10 15:19:32 2017 from laf31-1-81-56-85-101.fbx.proxad.net

=====
Bienvenue sur les serveurs d'accès de la plate-forme bioinformatique
=====
Les serveurs "genotoul" ne sont PAS destinés à lancer des traitements de données mais uniquement à soumettre des jobs s
Pour cela, utiliser les commandes "qsub" (batch), "qrsh" (interactif) ou "qlogin" (redirection graphique).
Tout traitement lancé sur les serveurs genotoul sera immédiatement interrompu par les administrateurs systèmes.

=====
Information concernant les espaces disques
=====
La partition /home est réservée aux fichiers de configuration (quota utilisateur 100Mo)
La partition /save est réservée pour les données à sauvegarder (quota utilisateur 250Go)
La partition /work est réservée pour les fichiers temporaires de calcul (quota utilisateur 1To)
=> ATTENTION CE VOLUME N'EST PAS SAUVEGARDE ET PEUT ÊTRE PURGÉ SI BESOIN
=> IL EST DE VOTRE RESPONSABILITÉ DE GÉRER VOS DONNÉES (organisation, volumétrie, pertinence, ancienneté)

Pour connaître votre consommation d'espace disque, utilisez la commande suivante :
# du -csh /DIR_NAME/USER_NAME/*

=====
Informations concernant l'utilisation de la mémoire
=====
Il existe une limitation de 8Go de RAM par processus utilisateur (sur le cluster).
Pour obtenir plus de mémoire, veuillez consulter la FAQ de notre site web (cf + bas)

=====
Informations concernant le quota de temps de calcul
=====
Il existe un quota de temps de calcul annuel de 100.000 pour les académiques (500H pour les entreprises privées).
Au-delà, il faut renseigner le formulaire de demande de ressources exceptionnelles.
Vous pouvez vérifier votre quota de calcul avec la commande: qquota_cpu <login>

=====
Support
=====
Pour plus d'informations, consulter le site web :
http://bioinfo.genotoul.fr/

Pour toute demande de support, adressez-vous à :
support.bioinfo.genotoul@inra.fr
smaman@genotoul2 ~ $
```

Pour changer votre mot de passe par défaut par un mot de passe plus facilement mémorisable, taper la commande `passwd`, puis cliquer sur « Entrée ».

```
smaman@genotoul2 ~ $ passwd
Changing password for user smaman.
Enter login(LDAP) password: █
```

Le terminal vous demande de taper votre ancien mot de passe, puis « Entrée ». Le terminal vous demande de taper votre nouveau mot de passe (simplifié..), deux fois de suite. Votre mot de passe est maintenant mis à jour.